

PROGRAM PŮJČOVNA

Konfigurace předmětů, jejich typů a cenových sazeb

Před samotným vložením předmětů do databáze programu je nutné provést správně konfigurace typů předmětů a jejich cenových sazeb. Pro tuto konfiguraci je vhodné vycházet z ceníku Vaší půjčovny. Pro tuto ukázkou vycházejme ze vzorového ceníku uvedeného na obrázku níže.

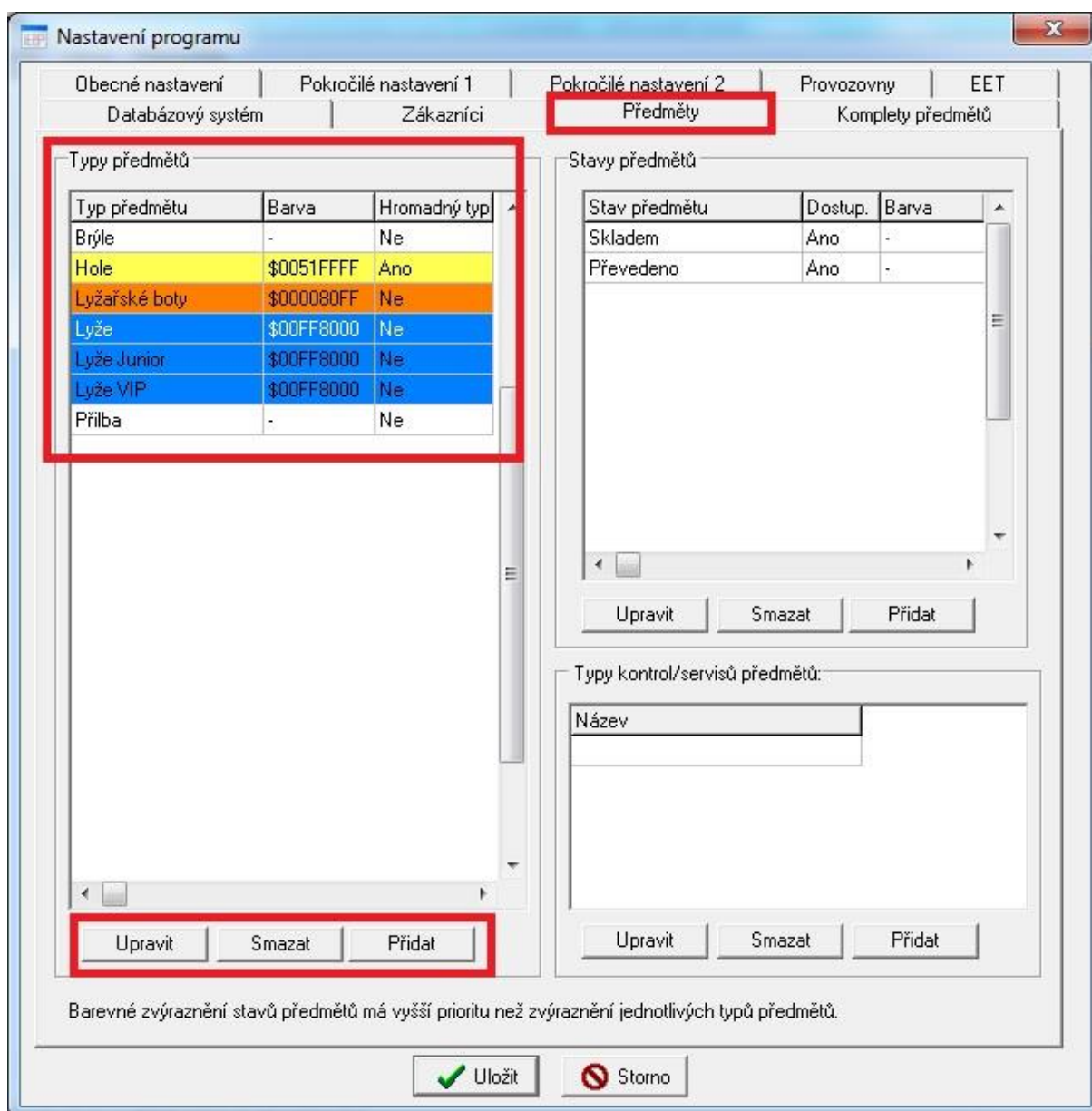
Sezóna 2016/2017		1 den	2 dny	3 dny	4 dny	5 dnů	6 dnů	7 dnů	8-9 dnů
CARVINGOVÉ LYŽE	komplet*	310	500	640	740	860	980	1080	1080
	pouze lyže	270	460	600	680	780	880	980	980
CARVINGOVÉ LYŽE - VIP	komplet*	470	700	820	1040	1270	1470	1580	1580
	pouze lyže	420	640	760	990	1250	1420	1520	1520
JUNIOR	komplet*	230	290	380	440	510	580	660	660
	pouze lyže	200	230	260	290	320	360	400	400
pouze lyžařské boty		140	210	270	320	380	430	480	480
sjezdové hole/přilba/brýle		60	100	120	140	160	190	210	210
snowboard BURTON vč. bot		290	440	570	680	770	850	920	920
běžecký komplet/bigfoot		270	360	430	500	550	600	660	660

* komplet = lyže + boty / lyže + boty + hole

Pokud nepracujeme s komplety a nenabízíme tedy jejich cenové zvýhodnění je konfigurace jednodušší. V našem ukázkovém případě používáme tři komplety s vlastní cenou.

1. Nejprve přejdeme k definici **Typů předmětů**. V hlavním menu pod volbou Nástroje - Nastavení programu a záložkou Předměty nalezneme rozhraní pro jejich správu. Vytvoříme postupně tyto typy:

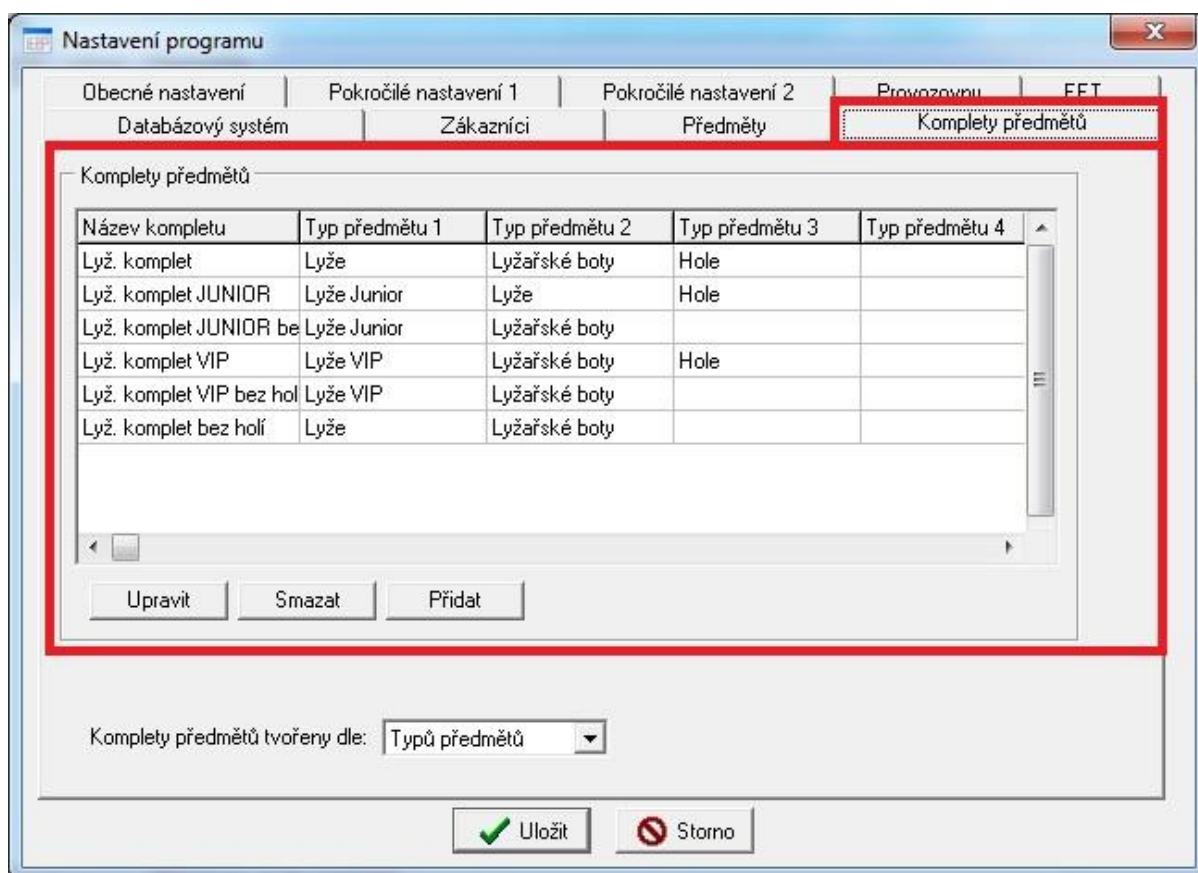
- Lyže
- Lyže VIP
- Lyže JUNIOR
- Lyžařské boty
- Hole
- Brýle
- Přilba



Pro přehlednost můžeme rozdělit Lyžařské boty např. na dva typy a to na Lyžařské boty a Lyžařské boty JUNIOR. Protože však v ceníku s tímto rozdělením neoperujeme tak toto rozdělení v této ukázce neprovádíme.

2. Správná definice Typů předmětů je nezbytným předpokladem pro definici **Kompletů předmětů**. Ty lze spravovat opět v Nastavení programu pod záložkou Kompletů Předmětů. Můžeme zde definovat libovolné množství kompletů. Každý z kompletů je specifikován svým volitelným názvem a výčtem Typů předmětů, kterými je tvořen. Jestliže při vypůjčení vybereme předměty, které tvoří některý z takto definovaných kompletů program automaticky komplet detekuje a použije pro něj zvýhodněnou cenovou sazbu, kterou mají tyto předměty nastavenou (viz krok 5).

Obrázek níže ukazuje komplety definované pro náš vzorový případ.



Povšimněme si, že komplety se mohou překrývat jako třeba komplety:

- Lyž. komplet: Lyže + Lyžařské boty + Hole
- Lyž. komplet bez holí: Lyže + Lyžařské boty

Znamená to tedy, že vypůjčení holí není nezbytné. Komplet bude rozpoznán i v případě, že dojde k vypůjčení pouze lyží a bot bez holí.

3. Posledním krokem v nastavení programu je výběr vhodného typu cenových sazeb. Můžeme zde aktivovat případně deaktivovat volbu sčítání cen za jednotlivé dny. V případě, že by náš ceník byl strukturován následovně:

- 1. den 200,-
- 2. den 180,-
- 3. den 150,-

A cena za třídní vypůjčení by tedy byla rovna 200+180+150 je potřeba volbu aktivovat. V našem případě (viz obrázek ceníku) tomu tak není, překontrolujeme tedy zda-li je volba deaktivována.

Nastavení programu

Databázový systém Zákazníci Předměty Komplety předmětů

Obecné nastavení **Pokročilé nastavení 1** Pokročilé nastavení 2 Provozovny EET

Hraniční časy pro výpočet délky vypůjčení (nejvyšší povolený čas vrácení):

Denní vypůjčování:

Denní vypůjčení jako vypůjčení do délky 24 hodin

Neúčtovat současný den je-li čas vypůjčení roven nebo větší než: 17:00

(výpočet doby půjčení je stejný, přide-li zákazník po tomto limitu nebo další den ráno-před limitem)

Neúčtovat den vrácení je-li čas vrácení roven nebo menší než: 09:00

(výpočet doby půjčení je stejný, vrát-li zákazník předmět před tímto limitem nebo předchozí den)

Předvyplňovaný čas vrácení (při vypůjčení na 1 a více dnů nebo na odpoledne): 19:00

Hodinové vypůjčení:

Tolerance při vrácení: 00:30

Půldenní vypůjčení:

Půldenní vypůjčení jako dopolední/odpolední vypůjčení

Půldenní vypůjčení jako vypůjčení do délky 4hodin

Tolerance při vrácení: 00:30

Předvyplňovaný termín vrácení pro sezónní vypůjčení: 30. 4. 2016

Režim ceníku půjčovného:

Sčítat ceny za jednotlivé dny

Format názvu předmětů k vypůjčení:

Přidávat hodnotu pole rozměr do názvů předmětů

Format výběrových polí předmětů: Identifikační číslo - Název

Výběr zákazníka:

Vybírat existující zákazníky přes okno s tabulkou zákazníků

Výpočet ceny půjčovného:

Při dřívějším vrácení vypočítávat přeplatky

Uložit Storno

4. Volbou v hlavním menu Půjčovna-**Cenové sazby** otevřeme seznam cenových sazeb. Cenových sazeb může být libovolné množství. Založíme postupně všechny potřebné sazby našeho ceníku.

Pro naše tři komplety máme vytvořeny tři nezávislé sazby. A také sazbu čtvrtou a to "Komplet doplnění" s nulovou cenou. Tuto sazbu máme připravenou pro předměty, které tvoří komplet a které nebudeme účtovat. Například u našeho prvního kompletu "Lyž. komplet" budeme účtovat položku typu Lyže cenovou sazbou "Lyže komplet" a lyžařské boty cenovou sazbou "Komplet doplnění". Tuto specifikaci uvidíme v následujícím bodu číslo pět.

Program Půjčovna sportovních potřeb 2.40 / DEMO/ [admin] [Cenové sazby]

Systém Půjčovna Obchod Zákazníci Pokladna Nástroje Okna Nápověda

Filtr cenových sazeb:
Název:

Název	Cena hodina	Cena půl dne	Cena 1 den	Cena 2 dny	Cena 3 dny	Cena 4 dny	Cena 5 dnů	Cena 6 dnů	Cena 7 dnů	Cena 8. den
Hole, přilba, brýle	60,00	60,00	60,00	100,00	120,00	140,00	160,00	190,00	210,00	210,00
Komplet doplnění	0,00	0,00	0,00	0,00	0,00	0,00	0,00	0,00	0,00	0,00
Lýžařské boty	140,00	140,00	140,00	210,00	270,00	320,00	380,00	430,00	480,00	480,00
Lýžařský komplet	310,00	310,00	310,00	500,00	640,00	740,00	860,00	980,00	1 080,00	1 080,00
Lýžařský komplet JUNIOR	230,00	230,00	230,00	290,00	380,00	440,00	510,00	580,00	660,00	660,00
Lýžařský komplet VIP	470,00	470,00	470,00	700,00	820,00	1 040,00	1 270,00	1 470,00	1 580,00	1 580,00
Lýže	270,00	270,00	270,00	460,00	600,00	680,00	780,00	880,00	980,00	980,00
Lýže JUNIOR	200,00	200,00	200,00	230,00	260,00	290,00	320,00	360,00	400,00	400,00
Lýže VIP	420,00	420,00	420,00	640,00	760,00	990,00	1 250,00	1 420,00	1 520,00	1 520,00

Cenové sazby Zavřít vše

Připojeno k: DB: C:\Users\HP\Documents\pujcovna_PREMIUM\db\PUJCO7.FBD

5. V **Seznamu předmětů** definujeme postupně všechny předměty, které nabízíme pro vypůjčení. Na kartě pro založení a případnou úpravu předmětů je důležité správně nastavit tyto atributy:

Název předmětu - volitelný název, který se nám bude zobrazovat při výběrů předmětu k vypůjčení, na smlouvě a podobně.

- Typ předmětů - Vybereme odpovídající typ z nabídky definovaných typů (viz bod 1).
- Cenová sazba - Vybereme z definovaných cenových sazeb (viz bod 4). Jedná o základní cenovou sazbu, která bude použita pro výpočet ceny půjčovního tohoto předmětu.
- Cenová sazba komplet - Tato cenová sazba bude u předmětu použita v případě, že předmět je při vypůjčení součástí některého z automaticky detekovaných kompletů.
- Identifikační číslo - volitelný atribut, slouží pro zadání identifikačního čísla - čárového kód předmětů v případě, že využíváme čtečku čárových kódů.

Na následujících obrázcích jsou uvedeny příklady přidání předmětů typu Lyže a Hole včetně výběru odpovídajících cenových sazeb.

Předmět

Hlavní údaje | Poznámky, fotografie

Hlavní údaje:

Název: Elan GS 170 Celkem kusů: 1

Typ: Lyže Stav: Skladem Požadovaná záloha:

Hozmet/větikost:

Popis/poznámka:

Cenová sazba: Lyže VIP Cenová sazba komplet: Lyžařský komplet VIP

Identifikace:

Výrobní číslo: Identifikační číslo: L100 Rok výroby (pořízení):

Uložit Storno

Předmět

Hlavní údaje | Poznámky, fotografie | Přehled vypůjček

Hlavní údaje:

Název: Hole Celkem kusů: 80

Typ: Hole Stav: Skladem Požadovaná záloha: Kč

Hozmet/větikost:

Popis/poznámka:

Cenová sazba: Hole, přilba, brýle Cenová sazba komplet: Komplet doplnění

Identifikace:

Výrobní číslo: Identifikační číslo: H Rok výroby (pořízení):

Uložit Storno

6. Při vypůjčení předmětů program automaticky vypočítává cenu vypůjčení dle vybraných předmětů, délce vypůjčení a případného slevového zvýhodnění. Program automaticky detekuje z vybraných předmětů komplety. Pokud je některý z definovaných kompletů (viz bod 2) použije u všech těchto předmětů Cenovou sazbu komplet, kterou mají tyto předměty přiřazenu (viz bod 5). Toto je naznačeno na obrázku. Předměty, které tvoří komplet jsou označeny zeleným rámečkem.

Vypůjčení předmětů

Zákazník:
Příjmení a jméno: Vybrat Smazat
 Číslo OP: Rodné číslo: Telefon: Email:
 Ulice: Číslo: Město: PSČ: DIN

Vypůjčené předměty:

První předmět:	L100 - Elan GS 170	Půjčovné	470
Druhý předmět:	L110 - Atomic SL	Půjčovné	420
Třetí předmět:	B150 - Nordica 44	Půjčovné	0
Čtvrtý předmět:	H - Hole	Půjčovné	0
Pátý předmět:	Žádný předmět		

Hlavní údaje:
Počet dnů: 1 + - Evid. číslo: 1 Objednávka č.:
 Vypůjčeno od: 20. 8. 2017 07:33 do: 20. 8. 2017 19:00 Poznámka...
Vypůjčeno na 1 dnů.
Za vypůjčené předměty je potřeba zaplatit 890,00 Kč

Cenové podmínky:
Celková cena: 890 Kč
 Forma úhrady: Hotově
 Poskytnutá sleva: 0 %
 Celková záloha: 0 Kč

F11 = přepnutí okna Uložit Uložit a tisk Storno F3 = počet dnů F8 = sleva F9 = uložit
F6/F7 = předměty nahoru/dolů