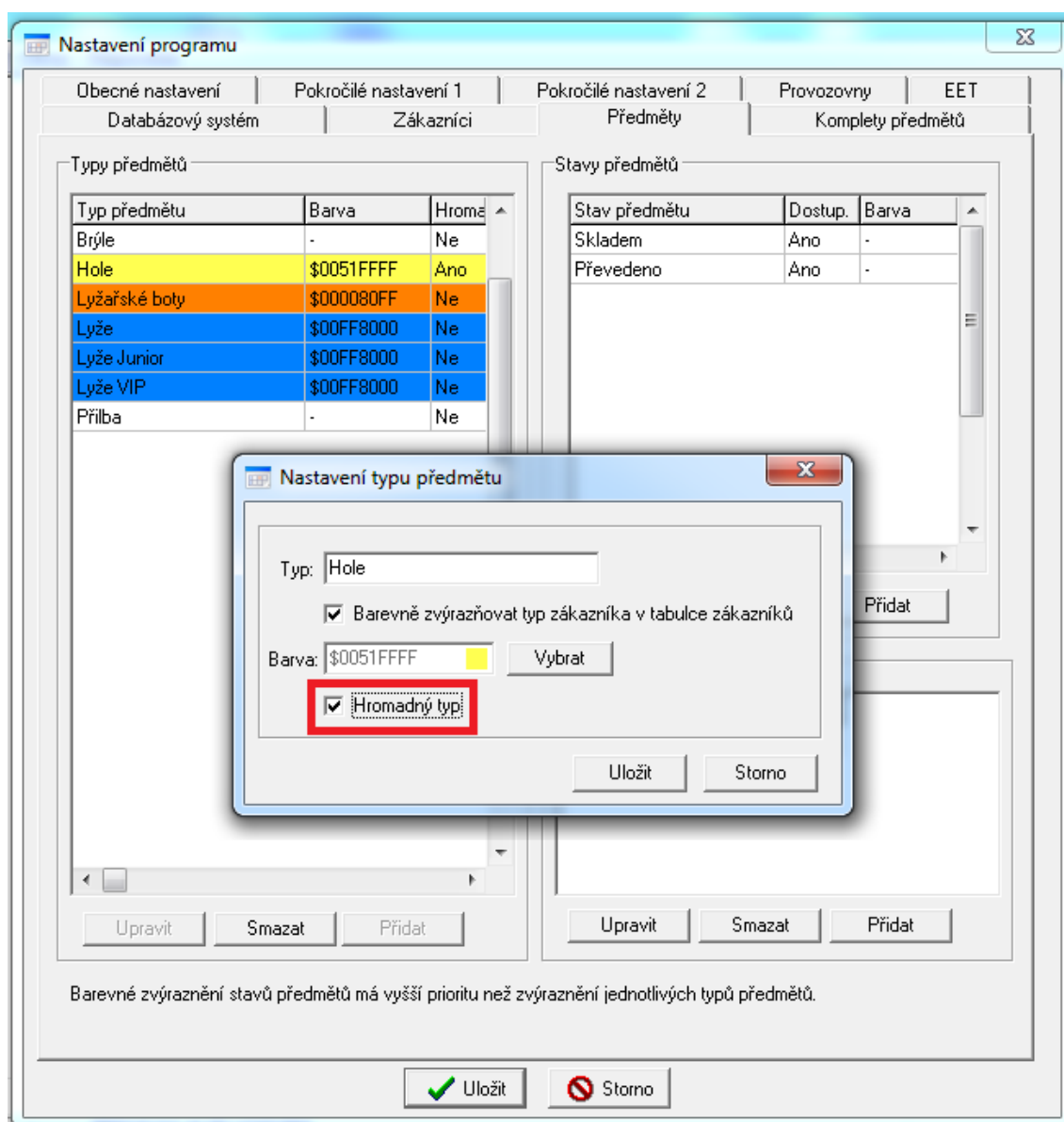


PROGRAM PŮJČOVNA

Hromadný typ předmětů

Standardně jsou předměty dostupné k vypůjčování evidovány po kusech. Tedy každé položce v Seznamu předmětů odpovídá jedna skutečná položka. V případě, že u některých typů si nepřejeme provádět evidenci po kusech, ale hromadně lze toto specifikovat v nastavení programu. Při založení nebo editaci Typu předmětů lze zaškrtnout volbu Hromadný typ.




Při založení nového předmětu a výběru právě takto specifikovaného typu se aktivuje pole Počet kusů. Zadáme do něj požadovaný počet kusů. Při vypůjčení pak program automaticky z tohoto množství odečítá (při vrácení přičítá) a kontroluje, zda nebylo veškeré dostupné množství vyčerpáno.

Předmět [X]

Hlavní údaje | Poznámky, fotografie | Přehled vypůjček | Kontroly/Servis



Hlavní údaje:

 Název: Celkem kusů:


Typ: Stav: Požadovaná záloha: Kč

Rozměr/velikost:

Popis/poznámka:

Cenová sazba:  Cenová sazba komplet: 

Identifikace:

 Výrobní číslo: Identifikační číslo: Rok výroby (pořízení):