

## Rozšíření předmětů o pole rozměr (6.12.2012, verze 1.13)

V seznamu předmětů a editaci předmětu přibylo pole rozměr, do tohoto pole lze zadat libovolný text (čísllice i znaky). Zároveň jsou v tomto editačním poli-seznamu nabízeny již použité rozměry, takže lze vybrat některý z nabízených nebo zadat rozměr zcela nový.

The screenshot shows a software window titled "Předmět" (Item) with a tabbed interface. The active tab is "Hlavní údaje" (Main data). The form contains the following fields and values:

- Hlavní údaje:**
  - Název: Atomic SL11
  - Celkem kusů: 1
  - Typ: Lyže
  - Stav: Skladem
  - Požadovaná záloha: 0 Kč
  - Rozměr/ velikost: 160-170cm** (highlighted with a red box)
  - Popis: (empty text area)
  - Cenová sazba: Lyže VIP
  - Cenová sazba komplet: Lyže komplet
- Identifikace:**
  - Výrobní číslo: (empty)
  - Identifikační číslo: 15010
  - Rok výroby (pořízení): 0
- Kontroly:**
  - Kontrola 1: Datum: 1. 1. 2010
  - Kontrola 2: Datum: 1. 1. 2010 (datum vypršení)
  - Popis: (empty text area)

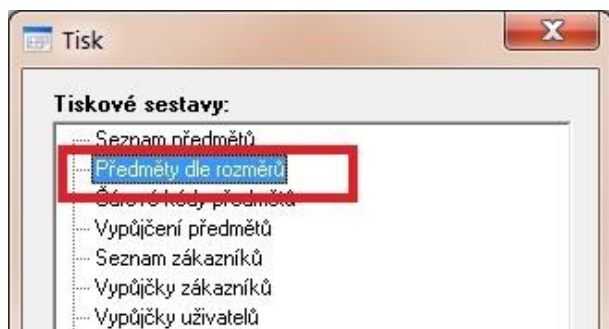
At the bottom of the window are two buttons: "Uložit" (Save) and "Storno" (Cancel).

Z důvodu přidání tohoto pole byl upraven import předmětů a převody předmětů - do souborů byl přidán sloupec rozměr. Struktura řádku v scv souboru pro import/export předmětů je následující: NAZEV;ROZMER;IDENTIFIKACNI\_CISLO;TYP;CENOVA\_SAZBA;CENOVA\_SAZBA\_KOMPLET;

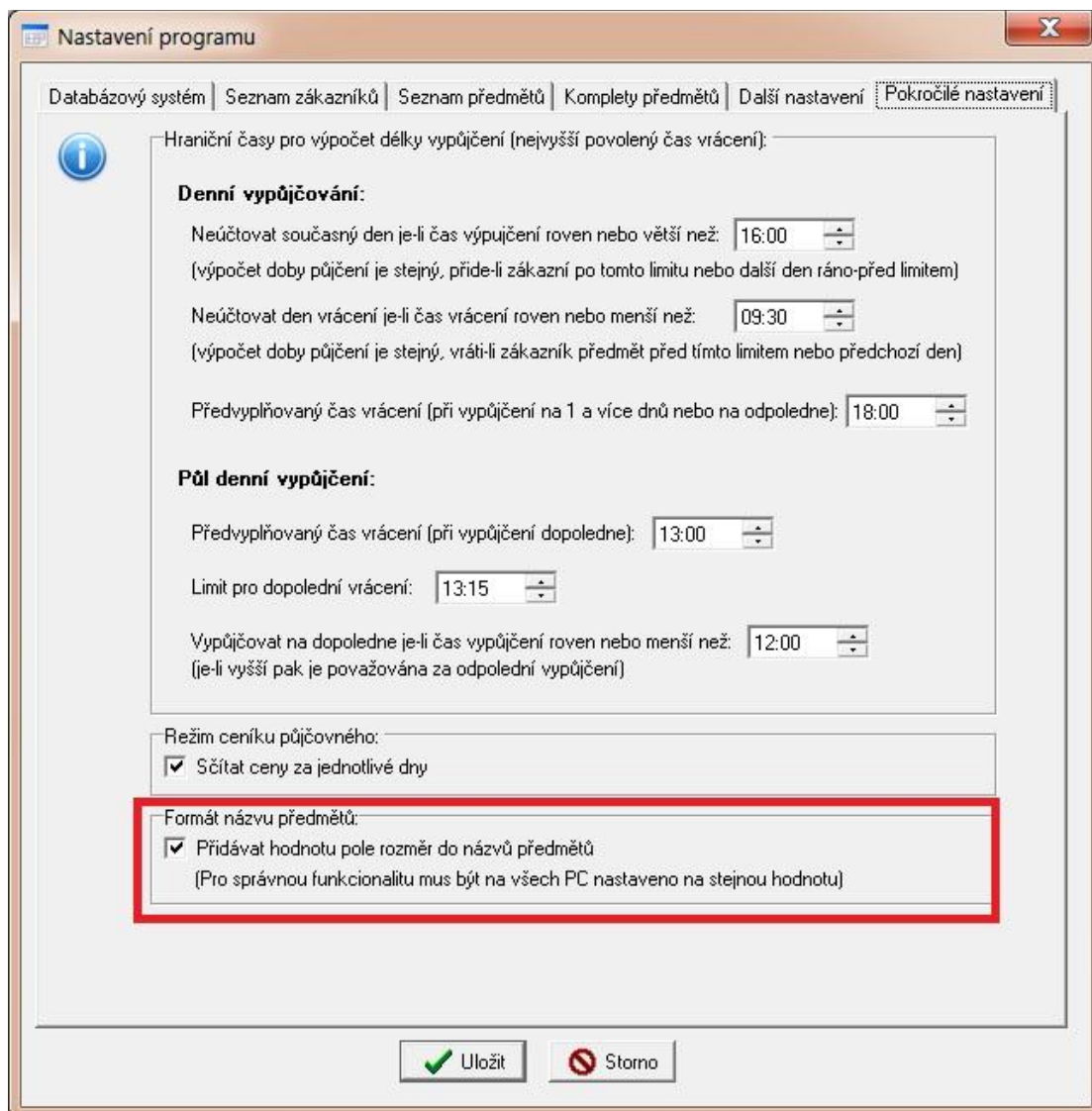
Pro předmět uvedený na obrázku výše vypadá vyexportovaný řádek takto:  
Atomic SL11;160-170cm;15010;1;Lyže;Lyže VIP;Lyže komplet;

Při importu (příjmu) předmětu je klíčem předmětu, který rozhoduje o tom, zda předmět existuje (má se aktualizovat) nebo zda neexistuje (má se nově vložit) jsou hodnoty: Název, Rozměr, Kód.

Ve formulář s tiskovými sestavami je nově tisková sestava s názvem „Předměty dle rozměrů“. Ta tiskne souhrnné informace o předmětech dle rozměru, který je u nich evidován. (Při aktualizaci je potřeba do adresáře print přidat soubor predmetyRozmery.pts)



V nastavení programu je nově volba „Přidávat hodnotu pole rozměr do názvu předmětů“.



Standardně je tato volba nezaškrtnutá, takže program pracuje jako doposud. Tzn. ve formuláři pro vypůjčení, tisku apod. na místě předmětů používá pouze hodnotu „Název“ (respektive „Kód – Název“ ve formuláři pro vypůjčení/vrácení předmětů).

Pokud tuto volbu zaškrtnete, přidá se k názvu hodnota pole rozměr. Je vhodné, aby tato volba byla identicky nastavena na všech PC. Aby např. na jednom PC při vypůjčení v seznamu s předměty nebyl použit současný formát „Kód - Název“ a na druhém PC nebyl formát nový „Kód – Název Rozměr“.

Tuto volbu v nastavení může změnit pouze uživatel s přiděleným nejvyššími uživatelskými právy.